

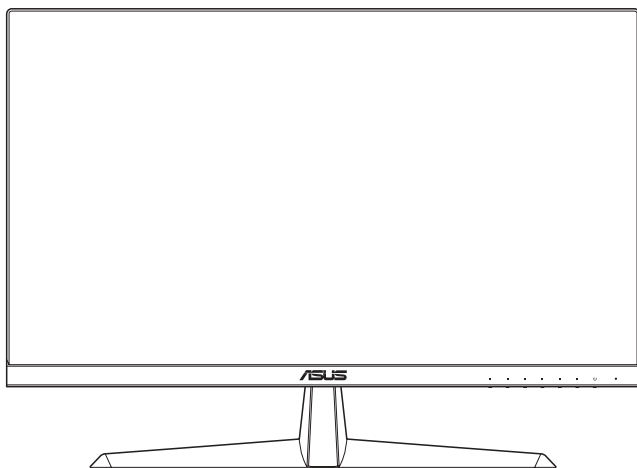
ASUS[®]

Dòng sản phẩm

VY249HF

Màn hình LCD

Màn hình LCD



HDMI[™]
HIGH-DEFINITION MULTIMEDIA INTERFACE

Ấn bản đầu tiên

Tháng 7 năm 2023

Copyright © 2023 ASUSTeK COMPUTER INC. Tất cả các quyền được bảo lưu

Không phần nào trong tài liệu hướng dẫn này, bao gồm các sản phẩm và phần mềm được mô tả trong đó, được phép sao chép, truyền, nhân bản, lưu trữ trong hệ thống truy xuất hoặc dịch sang bất kỳ ngôn ngữ nào dưới bất kỳ hình thức nào hay bằng bất kỳ phương tiện nào, ngoại trừ tài liệu do người mua giữ lại phục vụ mục đích lưu trữ, mà không có sự cho phép rõ ràng bằng văn bản của ASUSTeK COMPUTER INC. ("ASUS").

Dịch vụ bảo hành sản phẩm hoặc dịch vụ sẽ không được gia hạn nếu: (1) sản phẩm được sửa chữa, chỉnh sửa hoặc thay đổi, trừ khi việc sửa chữa, chỉnh sửa hoặc thay đổi đó được ASUS cho phép bằng văn bản; hoặc (2) số sê-ri của sản phẩm bị tẩy xóa hoặc mất.

ASUS CUNG CẤP SÁCH HƯỚNG DẪN NÀY "NGUYÊN TRANG" VÀ KHÔNG KÈM THEO BẢO ĐẢM DƯỚI BẤT KỲ HÌNH THỨC NÀO, RÕ RÀNG HAY NGỤ Ý, BAO GỒM NHƯNG KHÔNG GIỚI HẠN CÁC BẢO HÀNH HOẶC ĐIỀU KIỆN NGỤ Ý VỀ KHẢ NĂNG THANH KHOẢN HOẶC TÍNH PHÙ HỢP CHO MỘT MỤC ĐÍCH CỤ THỂ. TRONG MỌI TRƯỜNG HỢP, ASUS CŨNG NHƯ CÁC GIÁM ĐỐC, CÁN BỘ, NHÂN VIÊN HOẶC ĐẠI LÝ KHÔNG CHỊU TRÁCH NHIỆM PHÁP LÝ VỀ BẤT KỲ THIẾT HẠI GIÁN TIẾP, ĐẶC THÙ, CÓ LIÊN QUAN HOẶC DO HẬU QUẢ (BAO GỒM THIẾT HẠI DO MẤT LỢI NHUẬN, TỒN THẤT KINH DOANH, TỒN THẤT VỀ KHẢ NĂNG SỬ DỤNG HOẶC DỮ LIỆU, GIÁN ĐOAN KINH DOANH VÀ CÁC HÌNH THỨC KHÁC TƯƠNG TỰ), NGAY CẢ KHI ASUS ĐÃ ĐƯỢC KHUYẾN NGHỊ VỀ KHẢ NĂNG THIẾT HẠI NHƯ VẬY PHÁT SINH TỪ BẤT KỲ LỖI HOẶC SAI SÓT NÀO TRONG HƯỚNG DẪN SỬ DỤNG HOẶC SẢN PHẨM NÀY.

THÔNG SỐ KỸ THUẬT VÀ THÔNG TIN TRONG SÁCH HƯỚNG DẪN NÀY CHỈ ĐƯỢC CUNG CẤP CHO MỤC ĐÍCH SỬ DỤNG THÔNG TIN VÀ CÓ THỂ THAY ĐỔI BẤT CỨ LÚC NÀO MÀ CẦN THÔNG BÁO VÀ KHÔNG ĐƯỢC THIẾT LẬP NHƯ MỘT CAM KẾT CỦA ASUS. ASUS KHÔNG CHỊU TRÁCH NHIỆM HOẶC NGHĨA VỤ PHÁP LÝ ĐỐI VỚI BẤT KỲ LỖI HOẶC SỰ THIẾU CHÍNH XÁC NÀO CÓ THỂ XUẤT HIỆN TRONG SÁCH HƯỚNG DẪN NÀY, BAO GỒM CÁC SẢN PHẨM VÀ PHẦN MỀM ĐƯỢC MÔ TẢ TRONG SÁCH HƯỚNG DẪN NÀY.

Các sản phẩm và tên công ty xuất hiện trong sách hướng dẫn này có thể hoặc không phải là thương hiệu hoặc bản quyền đã đăng ký của các công ty tương ứng và chỉ được sử dụng nhằm mục đích nhận dạng hoặc giải thích và vì lợi ích của chủ sở hữu mà không có ý định vi phạm.

Mục lục

Thông báo	iv
Chứng nhận TCO.....	vi
Thông tin an toàn.....	vii
Bảo quản & làm sạch	viii
Dịch vụ thu hồi.....	ix
Thông tin sản phẩm liên quan nhãn năng lượng EU	ix
Chương 1: Giới thiệu sản phẩm	
1.1 Chào mừng bạn!	1-1
1.2 Các hạng mục đóng gói	1-1
1.3 Giới thiệu màn hình	1-2
1.3.1 Mặt trước	1-2
1.3.2 Mặt sau	1-3
Chương 2: Cài đặt	
2.1 Lắp ráp giá nâng/để màn hình	2-1
2.2 Điều chỉnh màn hình.....	2-2
2.3 Tháo chân đế (đối với giá treo tường VESA)	2-3
2.4 Kết nối cáp.....	2-4
2.5 Bật màn hình	2-4
Chương 3: Hướng dẫn chung	
3.1 Menu OSD (Hiện thị trên màn hình).....	3-1
3.1.1 Cách cấu hình lại	3-1
3.1.2 Giới thiệu chức năng menu OSD.....	3-2
3.2 Thông số kỹ thuật	3-10
3.3 Kích thước sản phẩm.....	3-12
3.4 Khắc phục sự cố (FAQ)	3-13
3.5 Chế độ vận hành được hỗ trợ cho tín hiệu HDMI.....	3-14

Thông báo

Tuyên bố của Ủy ban Truyền thông Liên bang

Thiết bị này tuân thủ theo Chương 15 của bộ Quy tắc FCC. Việc vận hành phải tuân theo hai điều kiện sau:

- Thiết bị này không được gây nhiễu có hại và
- Thiết bị này phải chấp nhận mọi loại can nhiễu thu được, kể cả can nhiễu có thể gây ra việc vận hành không mong muốn.

Thiết bị này đã được thử nghiệm và tuân thủ các giới hạn dành cho thiết bị kỹ thuật số Loại B, theo Chương 15 của bộ Quy tắc FCC. Các giới hạn này được thiết kế để cung cấp sự bảo vệ hợp lý chống lại can nhiễu có hại trong công trình lắp đặt dân dụng. Thiết bị này tạo ra, sử dụng và có thể phát ra năng lượng tần số vô tuyến và, nếu không được lắp đặt và sử dụng theo hướng dẫn, có thể gây can nhiễu có hại cho thiết bị thông tin vô tuyến. Tuy nhiên, không có gì đảm bảo rằng can nhiễu sẽ không xảy ra trong một công trình lắp đặt cụ thể. Nếu thiết bị này gây can nhiễu có hại cho việc thu sóng vô tuyến hoặc truyền hình, mà có thể xác định được bằng cách tắt và bật thiết bị, người dùng được khuyến khích thử khắc phục can nhiễu bằng một hoặc nhiều biện pháp sau:

- Xoay hoặc di chuyển các ăng ten thu.
- Tăng khoảng cách giữa các thiết bị và máy thu.
- Kết nối thiết bị vào một ổ cắm trên một mạch điện khác với mạch mà máy thu được kết nối.
- Tham khảo ý kiến của đại lý hoặc kỹ thuật viên radio/TV có kinh nghiệm để được trợ giúp.



Việc sử dụng cáp có vỏ bọc để kết nối màn hình với card đồ họa là bắt buộc để đảm bảo tuân thủ các quy định của FCC. Bất kỳ thay đổi hoặc chỉnh sửa đối với thiết bị này mà không có sự chấp thuận rõ ràng bởi bên chịu trách nhiệm tuân thủ có thể làm mất quyền vận hành thiết bị của người dùng.

Sản phẩm tuân thủ tiêu chuẩn ENERGY STAR



ENERGY STAR là một chương trình hợp tác của Cơ quan Bảo vệ Môi trường Hoa Kỳ và Bộ Năng lượng Hoa Kỳ giúp tất cả chúng ta tiết kiệm tiền và bảo vệ môi trường thông qua các sản phẩm cùng thực tiễn sử dụng năng lượng hiệu quả.

Tất cả các sản phẩm ASUS có logo ENERGY STAR đều tuân thủ tiêu chuẩn ENERGY STAR và tính năng quản lý năng lượng sẽ được bật theo mặc định. Màn hình và máy tính sẽ tự động được thiết lập ở chế độ ngủ sau khi người dùng không sử dụng 10 và 30 phút. Để đánh thức máy tính của bạn, hãy nhấp chuột hoặc nhấn bất kỳ phím nào trên bàn phím. Vui lòng truy cập <http://www.energystar.gov/powermanagement> để biết thông tin chi tiết về quản lý năng lượng và lợi ích của nó đối với môi trường. Ngoài ra, vui lòng truy cập <http://www.energystar.gov> để biết thông tin chi tiết về chương trình liên kết ENERGY STAR.



LƯU Ý: Energy Star KHÔNG được hỗ trợ trên các hệ điều hành nhân FreeDOS và Linux.

Sản phẩm này thực hiện chức năng quản lý năng lượng. Trong trường hợp không có tín hiệu đầu vào sau 10 giây, sản phẩm sẽ tự động chuyển sang chế độ ngủ/chờ.

Tuyên bố của Bộ Truyền thông Canada

Thiết bị kỹ thuật số này không vượt quá giới hạn Loại B đối với hạng mục phát xạ tiếng ồn vô tuyến từ thiết bị kỹ thuật số được quy định trong Quy định nhiễu sóng vô tuyến của Bộ Truyền thông Canada.

Thiết bị kỹ thuật số loại B này tuân thủ tiêu chuẩn ICES-003 của Canada.

Thiết bị kỹ thuật số Loại B này đáp ứng tất cả các yêu cầu của Quy định về Thiết bị Can thiệp - gây nhiễu của Canada.

Cet appareil numérique de la classe B respecte toutes les exigences du Règlement sur le matériel brouiller du Canada.

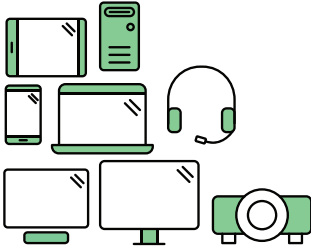


Chứng nhận TCO

Chứng nhận của bên thứ ba theo tiêu chuẩn ISO 14024



Toward sustainable IT products



Hãy chào đón một sản phẩm bền vững hơn

Các sản phẩm CNTT có liên quan nhiều đến rủi ro về tính bền vững trong suốt vòng đời của chúng. Việc vi phạm nhân quyền là phổ biến trong các nhà máy. Các chất có hại được sử dụng cả trong các sản phẩm và quá trình sản xuất chúng. Các sản phẩm thường có tuổi thọ ngắn do công thái học kém, chất lượng thấp và không thể sửa chữa cũng như nâng cấp chúng

Sản phẩm này là một sự lựa chọn tốt hơn. Nó đáp ứng tất cả các tiêu chí trong Chứng nhận TCO, chứng nhận bền vững toàn diện nhất thế giới dành cho các sản phẩm CNTT. Cảm ơn bạn đã lựa chọn sản phẩm một cách có trách nhiệm, giúp thúc đẩy tiến trình hướng tới một tương lai bền vững hơn!

Các tiêu chí trong chứng chỉ TCO có tầm nhìn về vòng đời và tính cân bằng giữa trách nhiệm với môi trường và xã hội. Sự tuân thủ này được xác minh bởi các tổ chức xác minh độc lập và được cấp phép chuyên về các sản phẩm CNTT, trách nhiệm xã hội hoặc các vấn đề bền vững khác. Việc xác minh được thực hiện cả trước và sau khi chứng chỉ được cấp, bao gồm toàn bộ thời gian hiệu lực. Quá trình này cũng bao gồm việc đảm bảo rằng các hành động khắc phục được thực hiện trong mọi trường hợp không tuân thủ của nhà máy. Và cuối cùng nhưng không kém phần quan trọng, để đảm bảo rằng chứng nhận và xác minh độc lập là chính xác, cả TCO Certified và chuyên gia xác minh đều được thanh tra thường xuyên.

Bạn muốn biết thêm?

Hãy đọc thông tin về Chứng nhận TCO, tài liệu tiêu chí đầy đủ, tin tức và cập nhật tại tcocertified.com. Trên trang web này, bạn cũng sẽ thấy Trình tìm kiếm sản phẩm của chúng tôi, nó trình bày danh sách đầy đủ, có thể tìm kiếm được các sản phẩm đã được chứng nhận.

Thông tin an toàn

- Trước khi thiết lập màn hình, hãy đọc kỹ tất cả các tài liệu đi kèm với gói sản phẩm
- Để tránh nguy cơ hỏa hoạn hoặc điện giật, không bao giờ để màn hình tiếp xúc với mưa hoặc nơi ẩm ướt.
- Không bao giờ cố gắng mở hộp màn hình. Điện áp cao nguy hiểm bên trong màn hình có thể dẫn đến thương tích nghiêm trọng.
- Nếu nguồn điện bị hỏng thì đừng cố tự sửa. Hãy liên hệ với kỹ thuật viên dịch vụ có chuyên môn hoặc nhà bán lẻ của bạn.
- Trước khi sử dụng sản phẩm thì cần đảm bảo rằng tất cả các dây cáp được kết nối đúng cách và dây nguồn không bị hỏng. Nếu bạn phát hiện bất kỳ hư hỏng nào thì hãy liên hệ với đại lý của bạn ngay lập tức.
- Các khe và lỗ ở mặt sau hoặc mặt trên của hộp màn hình được thiết kế để thông gió. Không được chặn các khe này. Không bao giờ đặt sản phẩm này gần hoặc trên bộ tản nhiệt hay nguồn nhiệt trừ khi có hệ thống thông gió thích hợp.
- Màn hình chỉ nên được vận hành bằng nguồn điện được chỉ định trên nhãn. Nếu bạn không chắc chắn về loại nguồn điện đang cấp cho nhà mình thì hãy tham khảo ý kiến đại lý hoặc công ty điện lực địa phương.
- Sử dụng phích cắm điện thích hợp tuân thủ quy phạm điện tại địa phương của bạn.
- Không làm quá tải khối ổ cắm điện và dây nối dài. Việc quá tải có thể dẫn đến hỏa hoạn hoặc điện giật.
- Tránh bụi, ẩm và nhiệt độ khắc nghiệt. Không đặt màn hình ở bất kỳ khu vực nào có thể bị ẩm ướt. Đặt màn hình trên một bề mặt ổn định.
- Rút phích cắm của thiết bị khi có giông bão hoặc nếu thiết bị không được sử dụng trong thời gian dài. Điều này sẽ bảo vệ màn hình khỏi bị hư hại do điện áp tăng vọt.
- Không bao giờ đẩy các vật thể hoặc làm đổ bất kỳ loại chất lỏng nào vào các khe trên hộp màn hình.
- Để đảm bảo hoạt động tốt thì chỉ nên sử dụng màn hình cho các máy tính được liệt kê trong danh sách UL có các ổ cắm cấu hình phù hợp được gắn nhãn trong khoảng 100-240V AC.
- Nếu bạn gặp sự cố kỹ thuật với màn hình, hãy liên hệ với kỹ thuật viên dịch vụ có chuyên môn hoặc nhà bán lẻ của bạn.
- Việc điều chỉnh bộ điều khiển âm lượng cũng như bộ chỉnh âm sang các cài đặt khác ngoài vị trí trung tâm có thể làm tăng điện áp đầu ra của tai nghe và do đó làm tăng mức áp suất âm thanh.
- Đảm bảo kết nối dây nguồn với ổ cắm có kết nối tiếp đất.
- Bộ nguồn và/hoặc cáp nguồn được cung cấp chỉ được thiết kế để sử dụng với sản phẩm. Không sử dụng cho các sản phẩm khác.



Biểu tượng thùng rác có bánh xe bị gạch chéo này cho biết rằng sản phẩm (thiết bị điện, điện tử và pin cúc áo chứa thủy ngân) không được phép bỏ vào thùng rác đô thị. Vui lòng kiểm tra các quy định của địa phương về việc thải bỏ các sản phẩm điện tử.

AEEE yönetmeliğine uygundur

Bảo quản & làm sạch

- Trước khi nhắc hoặc định vị lại màn hình, tốt nhất bạn nên ngắt kết nối cáp và dây nguồn. Thực hiện đúng kỹ thuật nâng khi định vị màn hình. Khi nâng hoặc di chuyển màn hình cần nắm vào các cạnh của màn hình. Không nhắc màn hình bằng chân đế hoặc dây.
- Làm sạch. Tắt màn hình của bạn và rút dây nguồn. Lau sạch bề mặt màn hình bằng vải không xơ, không mài mòn. Có thể loại bỏ các vết bẩn cứng đầu bằng một miếng vải được làm ẩm bằng chất tẩy rửa nhẹ.
- Tránh sử dụng chất tẩy rửa có chứa cồn hoặc axeton. Sử dụng chất tẩy rửa dành riêng cho màn hình LCD. Không bao giờ xịt trực tiếp chất tẩy rửa lên màn hình, vì chất tẩy rửa có thể nhỏ giọt vào bên trong màn hình và gây điện giật.

Các triệu chứng sau đây là bình thường với màn hình:

- Bạn có thể thấy độ sáng hơi không đồng đều trên màn hình tùy thuộc vào model máy tính để bàn bạn sử dụng.
- Khi cùng một hình ảnh được hiển thị trong nhiều giờ, dư ảnh của màn hình trước đó có thể vẫn còn sau khi chuyển đổi hình ảnh. Màn hình sẽ phục hồi từ từ hoặc bạn có thể tắt Công tắc nguồn trong nhiều giờ.
- Khi màn hình bị đen hoặc nhấp nháy hoặc không thể hoạt động được nữa, hãy liên hệ với đại lý hoặc trung tâm dịch vụ của bạn để khắc phục. Không tự sửa chữa màn hình!

Các thuật ngữ quy ước được sử dụng trong tài liệu hướng dẫn này



CẢNH BÁO: Thông tin để ngăn ngừa thương tích cho bản thân khi cố gắng hoàn thành một việc gì đó



THẬN TRỌNG: Thông tin để tránh làm hỏng các thành phần khi cố gắng hoàn thành một việc gì đó.



QUAN TRỌNG: Thông tin mà bạn **PHẢI** tuân theo để hoàn thành một việc gì đó.



LƯU Ý: Lời khuyên và thông tin bổ sung để giúp hoàn thành một việc gì đó.

Tìm thêm thông tin ở đâu

Tham khảo các nguồn sau để biết thêm thông tin và cập nhật sản phẩm và phần mềm.

1. Trang web của ASUS

Các trang web của ASUS trên toàn thế giới cung cấp thông tin cập nhật về các sản phẩm phần cứng và phần mềm của ASUS. Tham khảo <http://www.asus.com>

2. Tài liệu tùy chọn

Gói sản phẩm của bạn có thể bao gồm tài liệu tùy chọn được thêm vào bởi đại lý của bạn. Những tài liệu này không phải là một phần của gói tiêu chuẩn.

3. Về hiện tượng nhấp nháy

https://www.asus.com/Microsite/display/eye_care_technology/

Dịch vụ thu hồi

Các chương trình thu hồi và tái chế của ASUS xuất phát từ cam kết của chúng tôi đối với các tiêu chuẩn cao nhất để bảo vệ môi trường của chúng ta. Chúng tôi tin tưởng vào việc cung cấp các giải pháp để khách hàng có thể tái chế một cách có trách nhiệm các sản phẩm, pin và các thành phần khác cũng như vật liệu đóng gói.

Vui lòng truy cập <http://csr.asus.com/english/Takeback.htm> để biết thông tin tái chế chi tiết ở các khu vực khác nhau.

Thông tin sản phẩm liên quan nhãn năng lượng EU



VY249HF



VY249HF-W

1.1 Chào mừng bạn!

Cảm ơn bạn đã mua màn hình LCD ASUS®!

Sản phẩm màn hình LCD màn ảnh rộng mới nhất của ASUS cung cấp màn hình rộng hơn, sáng hơn và rõ nét hơn, cùng với một loạt tính năng giúp nâng cao trải nghiệm xem của bạn.

Với những tính năng này, bạn có thể tận hưởng sự tiện lợi và trải nghiệm hình ảnh thú vị mà màn hình mang lại cho bạn!

1.2 Các hạng mục đóng gói

Hãy kiểm tra gói sản phẩm của bạn theo danh sách sau:

- ✓ Màn hình LCD
- ✓ Giá nâng màn hình
- ✓ Đế màn hình
- ✓ Tài liệu Hướng dẫn sử dụng nhanh
- ✓ Thẻ bảo hành
- ✓ Dây nguồn
- ✓ Cáp HDMI
- ✓ Tuốc nơ vít hình chữ L (tùy chọn)
- ✓ 4 ốc vít



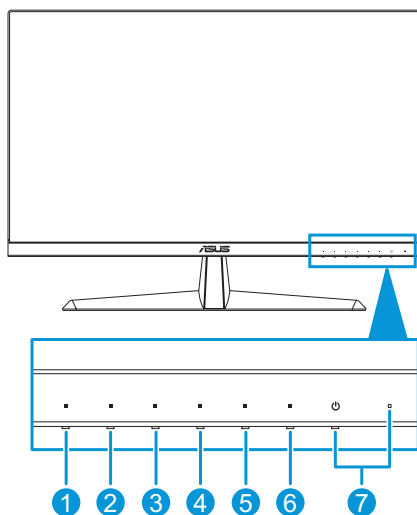
Nếu có bất kỳ hạng mục nào ở trên bị hư hỏng hoặc thiếu, hãy liên hệ với nhà bán lẻ của bạn ngay lập tức.






Nếu bạn cần thay thế dây nguồn hoặc (các) cáp kết nối, vui lòng liên hệ với dịch vụ khách hàng của ASUS.

1.3 Giới thiệu màn hình

1.3.1 Mặt trước

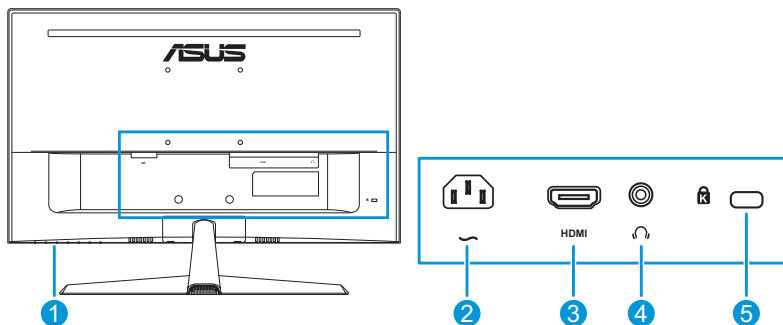


- ☰ Nút menu:
 - Nhấn nút này để hiển thị menu OSD khi OSD tắt.
 - Vào menu OSD.
 - Chuyển đổi giữa bật và tắt chức năng Khóa phím bằng cách nhấn và giữ trong 5 giây.
- ☹️ Phím tắt1:
 - Nhấn nút này để hiển thị menu OSD khi OSD tắt.
 - Mặc định: Phím nóng cho bộ lọc ánh sáng xanh.
 - Để thay đổi chức năng của phím nóng, hãy vào menu Shortcut > Shortcut 1.
- ☀️ Phím tắt 2:
 - Nhấn nút này để hiển thị menu OSD khi OSD tắt.
 - Mặc định: Phím nóng chỉnh độ sáng.
 - Để thay đổi chức năng của phím nóng, hãy vào menu Shortcut > Shortcut 2.
- 🗪 Nút QuickFit:
 - Nhấn nút này để hiển thị menu OSD khi OSD tắt.
 - Đây là phím nóng để kích hoạt chức năng QuickFit được thiết kế để phục vụ việc căn chỉnh.

5.  Nút tiết kiệm năng lượng:
 - Nhấn nút này để hiển thị menu OSD khi OSD tắt.
 - Bật và tắt chế độ Tiết kiệm năng lượng.
6.  Nút Exit:
 - Nhấn nút này để hiển thị menu OSD khi OSD tắt.
 - Thoát menu OSD.
7.  Nút nguồn/đèn báo nguồn:
 - Bật/tắt màn hình.
 - Định nghĩa màu sắc của đèn báo nguồn như trong bảng bên dưới.

Trạng thái	Mô tả
Trắng	BẬT
Màu hồ phách	Chế độ chờ
Tắt	Tắt

1.3.2 Mặt sau



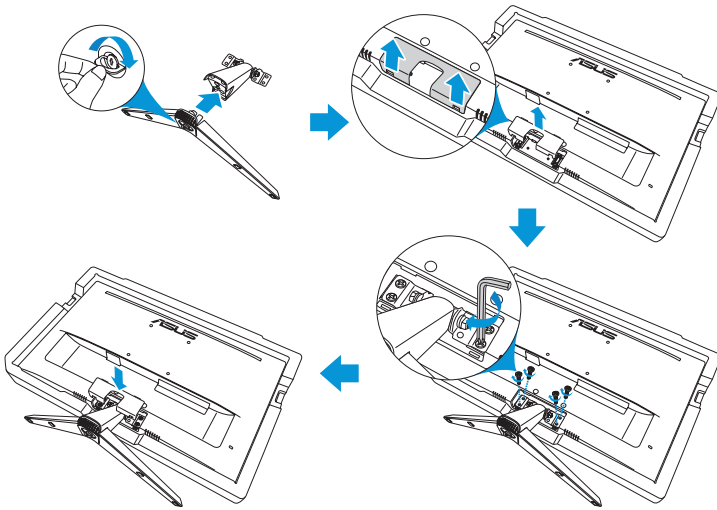
1. **Các nút điều khiển.**
2. **Ổ công nguồn xoay chiều.** Cổng này kết nối dây nguồn.
3. **Cổng HDMI.** Cổng này dùng để kết nối với thiết bị tương thích HDMI.
4. **Giắc cắm tai nghe.** Cổng này chỉ khả dụng khi cáp HDMI được kết nối.
5. **Khe khóa Kensington.**



2.1 Lắp ráp giá nâng/đế màn hình

Để lắp ráp đế màn hình:

1. Carefully place the screen on the EPS foam, with the screen facing down.
2. Attach the stand to the frame.
3. Tighten the screws and rotate them clockwise to secure the stand.
4. Remove the stand feet.
5. Place the stand feet into the slots of the stand on the back of the screen. Then use the L-shaped screws to secure it with four screws.
6. Attach the stand feet to the back of the screen.



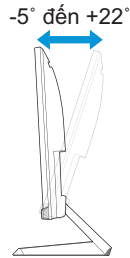
Kích thước vít chân đế: M6 x 12 mm.



Kích thước vít bản lề: M4 x 10 mm.

2.2 Điều chỉnh màn hình

- Để có chế độ xem tối ưu, chúng tôi khuyến nghị bạn nên nhìn toàn bộ mặt của màn hình, sau đó điều chỉnh màn hình theo góc mà bạn thấy thoải mái nhất.
- Giữ chân đế để màn hình không bị đổ khi bạn thay đổi góc độ.
- Góc điều chỉnh khuyến nghị là + 22° đến -5°.



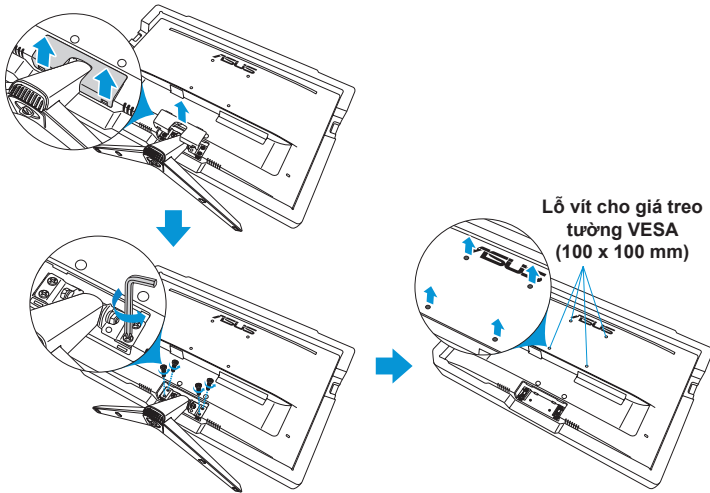
Việc màn hình rung nhẹ trong khi bạn điều chỉnh góc xem là điều bình thường.

2.3 Tháo chân đế (đối với giá treo tường VESA)

Giá nâng/chân đế có thể tháo rời của màn hình này được thiết kế đặc biệt cho giá treo tường VESA.

Để tháo giá nâng/chân đế

1. Ngắt kết nối cáp nguồn và cáp tín hiệu. Cẩn thận đặt màn hình lên tấm xốp EPS, với mặt màn hình úp xuống.
2. Tháo nắp chân đế.
3. Sử dụng tuốc nơ vít hình chữ L để tháo bốn ốc vít. Sau đó tháo cụm giá đỡ.
4. Tháo bốn miếng đệm cao su. Sau đó căn chỉnh và lắp đặt giá treo tường ở phía sau màn hình.



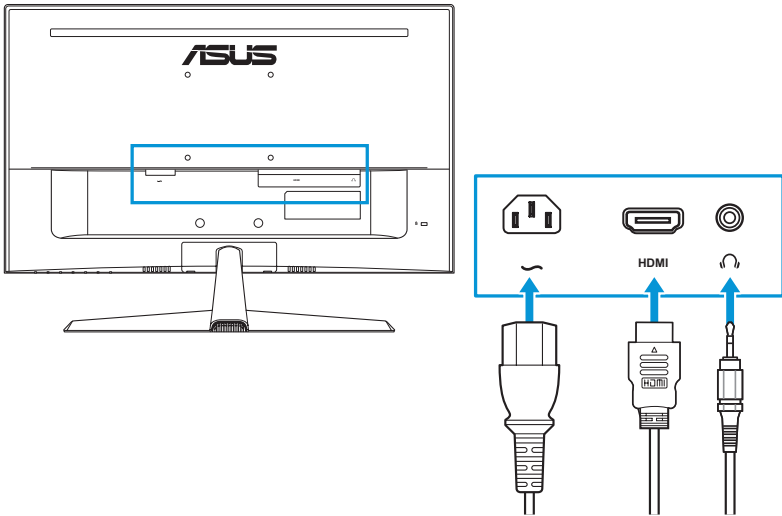
- Chúng tôi khuyến nghị bạn nên phủ bề mặt bàn bằng một miếng vải mềm để tránh làm hỏng màn hình.
- Giữ chân đế trong khi tháo vít.



- Bộ giá treo tường VESA (100 x 100 mm) được mua riêng.
- Chỉ sử dụng Giá đỡ treo tường được liệt kê trong danh sách UL với trọng lượng/tải trọng tối thiểu 22,7kg (Kích thước vít: M4 x 10 mm).

2.4 Kết nối cáp

Kết nối cáp theo hướng dẫn sau:




- **Để kết nối dây nguồn:** Kết nối chắc chắn một đầu của dây nguồn với cổng đầu vào xoay chiều của màn hình, đầu còn lại với ổ cắm điện.
- **Để kết nối cáp HDMI:**
 - a. Cắm một đầu của cáp HDMI vào cổng HDMI của màn hình.
 - b. Cắm đầu còn lại của cáp HDMI vào cổng HDMI của máy tính.
- Để sử dụng tai nghe: Kết nối đầu dạng phích cắm với giắc cắm tai nghe của màn hình khi tín hiệu HDMI được cấp.



Nếu bạn cần thay thế dây nguồn hoặc (các) cáp kết nối, vui lòng liên hệ với dịch vụ khách hàng của ASUS.


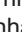


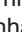



2.5 Bật màn hình

Bấm nút nguồn . Xem Trang 1-3 vị trí của nút nguồn. Đèn báo nguồn sáng màu trắng để cho biết màn hình đang BẬT.

3.1 Menu OSD (Hiện thị trên màn hình)

3.1.1 Cách cấu hình lại

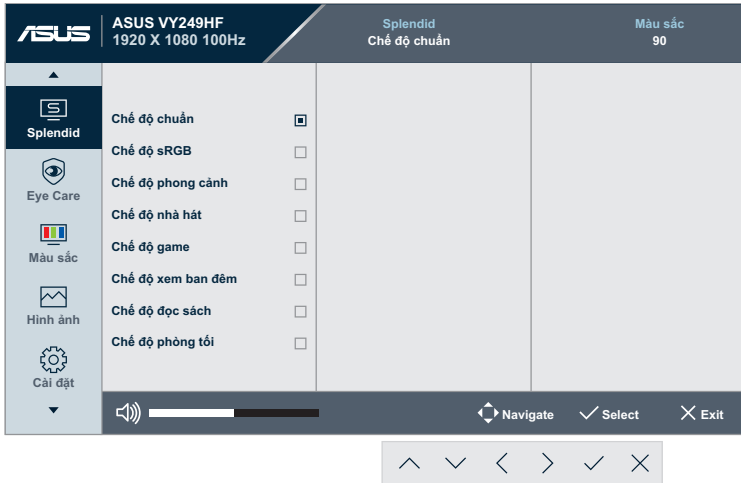


1. Nhấn bất kỳ nút nào (ngoại trừ nút Nguồn) để hiển thị menu OSD.
2. Nhấn nút  Menu để kích hoạt menu OSD.
3. Nhấn các nút như được chỉ báo trên màn hình để điều hướng qua các chức năng. Đánh dấu chức năng mong muốn và nhấn  để kích hoạt. Nếu chức năng được chọn có menu phụ, hãy nhấn  hoặc  một lần nữa để điều hướng qua các chức năng của menu phụ. Đánh dấu chức năng menu phụ mong muốn và nhấn  để kích hoạt.
4. Nhấn  và  để thay đổi cài đặt của chức năng đã chọn.
5. Để thoát và lưu menu OSD, hãy bấm  liên tục cho đến khi menu OSD biến mất. Để điều chỉnh các chức năng khác, lặp lại các bước 1-4.

3.1.2 Giới thiệu chức năng menu OSD

1. Splendid

Chức năng này chứa tám chức năng phụ mà bạn có thể chọn theo sở thích của mình.



- **Chế độ chuẩn:** Lựa chọn tốt nhất để chỉnh sửa tài liệu với công nghệ video tăng cường Splendid.



Chế độ Tiêu chuẩn đáp ứng các yêu cầu của Energy Star®.

- **Chế độ sRGB:** Lựa chọn tốt nhất để xem ảnh và đồ họa từ máy tính
- **Chế độ phong cảnh:** Lựa chọn tốt nhất để hiển thị ảnh phong cảnh với công nghệ video tăng cường Splendid.
- **Chế độ nhà hát:** Lựa chọn tốt nhất để xem phim với công nghệ video tăng cường Splendid.
- **Chế độ game:** Lựa chọn tốt nhất để chơi trò chơi với công nghệ video tăng cường Splendid.
- **Chế độ xem ban đêm:** Lựa chọn tốt nhất để chơi trò chơi có cảnh tối hoặc xem phim có cảnh tối với công nghệ video tăng cường Splendid.
- **Chế độ đọc sách:** Lựa chọn tốt nhất để đọc sách.
- **Chế độ phòng tối:** Lựa chọn tốt nhất cho môi trường ánh sáng xung quanh yếu.



- Ở chế độ Tiêu chuẩn, người dùng không thể cấu hình (các) chức năng sau: Độ bão hòa, độ sắc nét, ASCR và đồng bộ hóa chuyển động.
- Ở chế độ sRGB, người dùng không thể định cấu hình (các) chức năng sau: Độ sáng, Độ tương phản, Độ bão hòa, Nhiệt độ màu, Độ sắc nét, ASCR, Tăng cường màu sắc và Đồng bộ hóa chuyển động.
- Ở chế độ Đọc, người dùng không thể định cấu hình (các) chức năng sau: Độ tương phản, Độ bão hòa, Nhiệt độ màu, ASCR và Đồng bộ hóa chuyển động.

2. Eye Care

Ở chức năng này, bạn có thể điều chỉnh cài đặt để bảo vệ mắt tốt hơn.



- **Bộ lọc ánh sáng xanh:** Trong chức năng này, bạn có thể điều chỉnh bộ lọc ánh sáng xanh từ 0 đến tối đa.
 - **0:** Không thay đổi.
 - **Max:** Cấp độ càng cao, ánh sáng xanh bị tán xạ càng ít. Khi bộ lọc ánh sáng xanh được kích hoạt, cài đặt mặc định của Chế độ tiêu chuẩn được nhập tự động. Bên cạnh mức tối đa, độ sáng có thể được cấu hình bởi người dùng. Mức tối đa là cài đặt được tối ưu hóa. Nó tuân thủ chứng nhận ánh sáng xanh thấp TUV*. Người dùng không thể cấu hình chức năng độ sáng.



*Khi tăng màu ở giá trị mặc định (50).



Vui lòng tham khảo những điều sau đây để giảm mỏi mắt:

- Người dùng nên rời khỏi màn hình một chút nếu làm việc trong nhiều giờ: Nên nghỉ giải lao ngắn (ít nhất 5 phút) sau khoảng 1 giờ làm việc liên tục với máy tính. Nghỉ giải lao ngắn và thường xuyên sẽ hiệu quả hơn một lần nghỉ dài hơn.
 - Để giảm thiểu tình trạng mỏi mắt và khô mắt, người dùng nên định kỳ cho mắt nghỉ ngơi bằng cách tập trung nhìn vào những vật ở xa.
 - Các bài tập cho mắt có thể giúp giảm mỏi mắt. Lặp lại các bài tập này thường xuyên. Nếu hiện tượng mỏi mắt vẫn tiếp diễn thì vui lòng liên hệ với bác sĩ. Các bài tập cho mắt: (1) Nhìn lên nhìn xuống lặp đi lặp lại (2) Đào mắt từ từ (3) Di chuyển mắt theo đường chéo.
 - Ánh sáng xanh năng lượng cao có thể dẫn đến mỏi mắt và AMD (Thoái hóa điểm vàng do tuổi tác). Bộ lọc ánh sáng xanh giảm 70% (tối đa) ánh sáng xanh có hại để tránh CVS (Hội chứng thị lực máy tính) khi người dùng điều chỉnh lọc ánh sáng xanh đến mức tối đa.
-

- **Báo nhắc nghỉ ngơi:** Chức năng này cung cấp cho bạn lời nhắc nghỉ ngơi theo khoảng thời gian bạn đặt cho thời gian làm việc của mình. Ví dụ: nếu bạn đặt thời gian làm việc là 30 phút thì sẽ có một lời nhắc bật lên xuất hiện ở góc trên bên trái của màn hình trong 5 giây khi hết thời gian. Bạn có thể nhấn phím bất kỳ để làm cho lời nhắc OSD này biến mất.



Khi chức năng này được bật, các chức năng sau sẽ không khả dụng: GamePlus và QuickFit.

- **Tăng cường màu:** Phạm vi điều chỉnh tăng cường màu sắc là từ 0 đến 100.



Chức năng này không khả dụng ở chế độ sRGB trong menu Splendid.

3. Màu sắc

Cài đặt màu mong muốn từ menu này.



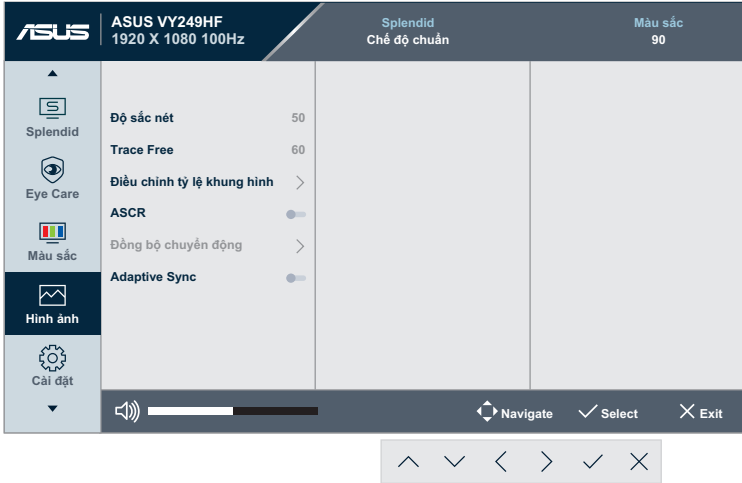
- **Độ sáng:** Phạm vi điều chỉnh là từ 0 đến 100.
- **Độ tương phản:** Phạm vi điều chỉnh là từ 0 đến 100.
- **Độ bảo hòa:** Phạm vi điều chỉnh là từ 0 đến 100.
- **Nhiệt độ màu:** Có 4 chế độ bao gồm **Lạnh**, **Thường**, **Ấm** và **Chế độ người dùng**.



Trong Chế độ người dùng, các màu R (Đỏ), G (Xanh lá cây) và B (Xanh lam) có thể được cấu hình bởi người dùng; phạm vi điều chỉnh là từ 0 đến 100.

4. Hình ảnh

Thiết lập cài đặt liên quan đến hình ảnh từ menu này.



- **Độ sắc nét:** Phạm vi điều chỉnh là từ 0 đến 100.
- **Trace Free:** Điều chỉnh thời gian phản hồi của màn hình.
- **Điều chỉnh tỷ lệ khung hình:** Điều chỉnh tỷ lệ khung hình thành **Đầy đủ** hoặc **1:1 Ratio**.
- **ASCR:** Bật/tắt chức năng ASCR (ASUS Smart Contrast Ratio).
- **Đồng bộ chuyển động:** Cung cấp một chế độ rõ ràng hơn trong khi hiển thị hình ảnh chuyển động. Xin lưu ý rằng chức năng này chỉ hoạt động khi tốc độ làm mới màn hình là 75Hz ~ 100Hz. Nó bao gồm hai chế độ: **Chế độ thông thường** và **Chế độ nâng cao**, có thể cung cấp các hiệu ứng khác nhau.



- Khi chức năng này được kích hoạt, hệ thống sẽ tự động giảm độ sáng.
- Nếu tính năng Adaptive Sync được bật, chức năng Đồng bộ chuyển động sẽ chuyển sang màu xám.

- **Adaptive Sync:** Cho phép nguồn đồ họa được hỗ trợ Đồng bộ hóa thích ứng tự động điều chỉnh tốc độ làm mới màn hình dựa trên tốc độ khung hình của nội dung thông thường để cập nhật màn hình với độ trễ thấp, hầu như không bị giật hình và tiết kiệm năng lượng.



- Chức năng này không khả dụng khi bật Đồng bộ chuyển động.

5. Cài đặt

Cho phép bạn điều chỉnh hệ thống.



- **Âm lượng:** Điều chỉnh mức âm lượng.
- **GamePlus:** Chức năng GamePlus cung cấp bộ công cụ và tạo môi trường chơi game tốt hơn cho người dùng khi chơi các loại trò chơi khác nhau.
 - **Tâm bản:** Lớp phủ tâm ngắm với các tùy chọn tâm ngắm khác nhau cho phép bạn chọn một tùy chọn phù hợp nhất với game mà bạn đang chơi.
 - **Hẹn giờ:** Bạn có thể định vị bộ hẹn giờ ở góc trên bên trái của màn hình để có thể theo dõi thời gian chơi game.
 - **Bộ đếm FPS:** Bộ đếm FPS (khung hình trên giây) cho bạn biết game đang chạy mượt như thế nào.
 - **Căn chỉnh màn hình:** Tính năng Display Alignment hiển thị các đường căn chỉnh trên 4 cạnh của màn hình, đóng vai trò là một công cụ dễ dàng và tiện dụng để bạn căn chỉnh nhiều màn hình một cách hoàn hảo.
- **QuickFit:** Bạn có thể xem trước tài liệu hoặc bố cục ảnh trực tiếp trên màn hình mà không cần in các bản sao thử nghiệm.

- **Alignment:** Tính năng này tạo điều kiện cho các nhà thiết kế và người dùng tổ chức nội dung và bố cục trên cùng một trang và có được giao diện cũng như trải nghiệm nhất

Alignment Grid 1

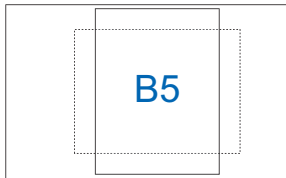


Alignment Grid 2

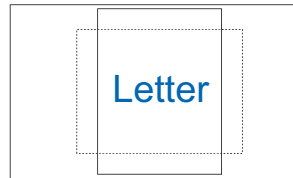


- **Paper size:** Bạn có thể xem các tài liệu ở kích thước thực trên màn hình.

B5



Letter



- **Photo:** Các kích thước ảnh thực khác nhau được hiển thị giúp các nhiếp ảnh gia và những người dùng khác xem và chỉnh sửa chính xác ảnh của họ ở kích thước thực trên màn hình.

Photo 8x10, 5x7

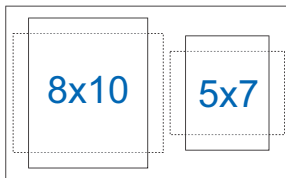
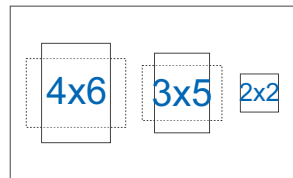



Photo 4x6, 3x5, 2x2



- **Tiết kiệm điện:** Giảm tiêu thụ điện năng. Cài đặt mặc định là **Deep Level**. Khi **Deep Level** được chọn, giá trị độ sáng tối đa được cố định và chế độ Splendid được cố định ở **Chế độ chuẩn**.
- **Thiết lập menu OSD:**
 - **Hết giờ menu OSD:** Điều chỉnh thời gian chờ OSD từ 10 đến 120 giây.
 - **DDC/CI:** Bật hoặc tắt chức năng DDC/CI.
 - **Độ trong suốt:** Điều chỉnh nền OSD từ mờ sang trong suốt.

- **Ngôn ngữ:** Có 23 ngôn ngữ cho bạn lựa chọn, bao gồm tiếng Anh, tiếng Pháp, tiếng Đức, tiếng Tây Ban Nha, tiếng Ý, tiếng Hà Lan, tiếng Nga, tiếng Ba Lan, tiếng Séc, tiếng Croatia, tiếng Hungary, tiếng Rumani, tiếng Bồ Đào Nha, tiếng Thổ Nhĩ Kỳ, tiếng Trung giản thể, tiếng Trung phồn thể, tiếng Nhật, tiếng Hàn, tiếng Ba Tư, tiếng Thái, tiếng Indonesia, tiếng Ukraina và tiếng Việt.
- **Khóa phím:** Để vô hiệu hóa tất cả các phím chức năng. Nhấn nút  Menu trong hơn 5 giây để hủy chức năng khóa phím.
- **Thông tin:** Hiện thị thông tin màn hình.
- **Đèn báo nguồn điện:** Bật/tắt đèn báo LED nguồn.
- **Khóa phím nguồn điện:** Bật hoặc tắt phím nguồn.
- **Cài lại tất cả:** Chọn "Yes" cho phép bạn khôi phục cài đặt mặc định.

6. Phím tắt

Xác định chức năng cho các nút Phím tắt 1 và 2.



- **Phím tắt 1/Phím tắt 2:** Chọn một chức năng cho các nút Phím tắt 1 và 2.



Khi một chức năng nhất định được chọn hoặc kích hoạt, phím tắt của bạn có thể không hỗ trợ chức năng đó. Các lựa chọn chức năng khả dụng cho các phím tắt: Bộ lọc ánh sáng xanh lam, Splendid, Độ sáng, Độ tương phản, Nhiệt độ màu, Âm lượng, Gameplus, Lời nhắc nghỉ ngơi và Tăng cường màu sắc.

3.2 Thông số kỹ thuật

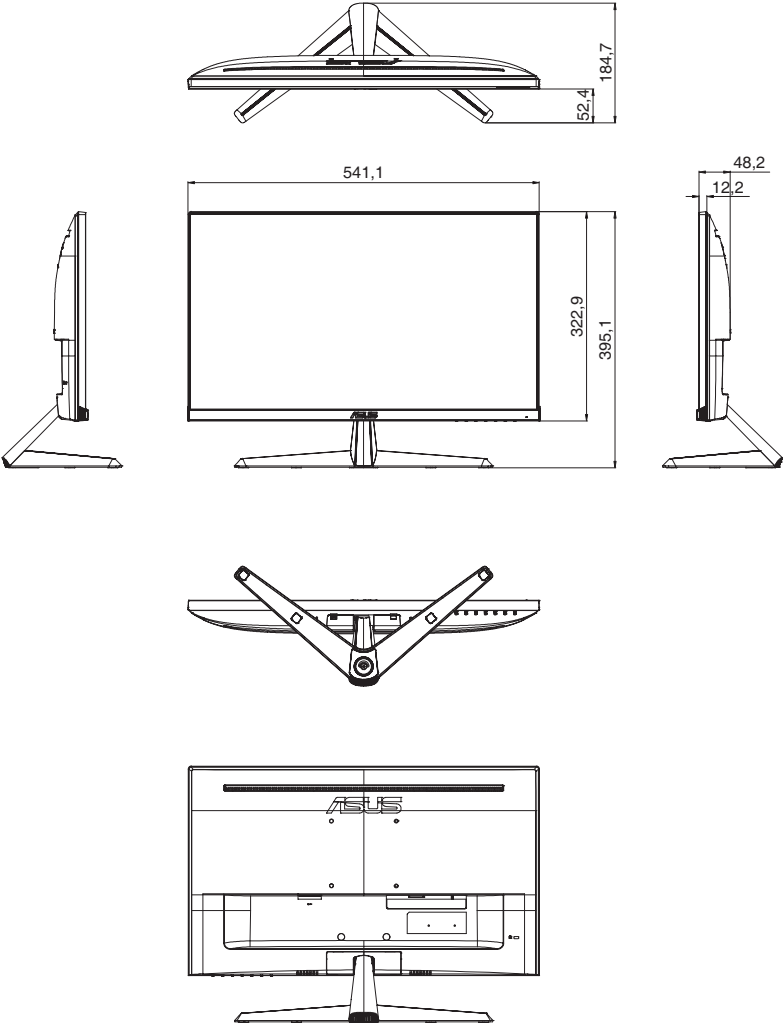
Model	VY249HF/VY249HF-W
Loại màn	TFT LCD
Kích cỡ màn	Màn hình rộng 23,8"W (16:9, 60,47 cm)
Độ phân giải tối đa	1920 x 1080
Khoảng cách điểm ảnh	0,2745 mm (H) x 0,2745 mm (V)
Độ sáng (Điển hình)	250 cd/m ²
Tỷ lệ tương phản (Điển hình)	1300:1
Tỷ lệ tương phản (tối đa)	100.000.000:1 (khi bật ASCR)
Góc nhìn (H/V) (CR>10)	178°(V); 178°(H)
Màu sắc hiển thị	16,7 triệu màu (6 bit + A-FRC)
Thời gian phản hồi	1ms MPRT, 5ms GTG
Lựa chọn nhiệt độ màu	4 mức nhiệt độ màu
Đầu vào tín hiệu	HDMI v1.4 x 1
Giắc cắm tai nghe	Có
Đầu vào âm thanh	Không
Loa (Tích hợp sẵn)	Không
Cổng USB 3.2 Gen1	Không
Màu sắc	Đen/trắng
Đèn LED nguồn	Trắng (Bật)/Hở phách (Chế độ chờ)
Nghiêng	+22° ~ -5°
Giá treo tường VESA	100 x 100 mm
Khóa Kensington	Có
Điện áp danh định	Xoay chiều 100 ~ 240V ở 50/60Hz
Mức tiêu thụ điện:	Bật nguồn: 17 W**, Chế độ chờ: <0,5 W, Tắt nguồn: < 0,3 W
Nhiệt độ (Vận hành)	0 ~ 40°C
Nhiệt độ (Khi không hoạt động)	-20°C ~ 60°C
Kích thước (Rộng x Cao x Sâu) Không có chân đế	541 x 323 x 48 mm
Kích thước (Rộng x Cao x Sâu) Có chân đế	541 x 393 x 185 mm 603 x 392 x 130 mm (gói)
Trọng lượng (Ước tính)	3,4 kg (Net); 2,9 kg (không chân đế); 4,6 kg (Tổng)

Model	VY249HF/VY249HF-W
Nhiều ngôn ngữ	Ngôn ngữ: Có 23 ngôn ngữ cho bạn lựa chọn, bao gồm tiếng Anh, tiếng Pháp, tiếng Đức, tiếng Tây Ban Nha, tiếng Ý, tiếng Hà Lan, tiếng Nga, tiếng Ba Lan, tiếng Séc, tiếng Croatia, tiếng Hungary, tiếng Rumani, tiếng Bồ Đào Nha, tiếng Thổ Nhĩ Kỳ, tiếng Trung giản thể, tiếng Trung phồn thể, tiếng Nhật, tiếng Hàn, tiếng Ba Tư, tiếng Thái, tiếng Indonesia, tiếng Ukraina và tiếng Việt.
Phụ kiện	Dây nguồn, Hướng dẫn sử dụng nhanh, Thẻ bảo hành, 4 Ốc vít, Cáp HDMI, Tua vít chữ L (tùy chọn)
Tuân thủ và Tiêu chuẩn	CTUVS, FCC, ICES-3, bạc EPEAT (chỉ VY249HF), CB, CE, ErP, Nhãn năng lượng EU, WEEE, ISO 9241-307, UkrSEPRO, Năng lượng Ukraine, CU,CCC, Nhãn năng lượng Trung Quốc, CECP, BSMI, RCM , MEPS, VCCI, PSE, PC Recycle, J-MOSS, KC, KCC, KMEPS, VN MEPS, Energy Star 8.0, TCO 9.0, CEC, HDMI, WHQL Windows 10/11, TUV Flicker free, TUV Low Blue Light


*Thông số kỹ thuật có thể thay đổi mà không cần thông báo.

**Độ sáng màn hình là 200 nit khi không có kết nối đầu đọc âm thanh/USB/Thẻ.

3.3 Kích thước sản phẩm



3.4 Khắc phục sự cố (FAQ)

Vấn đề	Giải pháp khả dĩ
Đèn LED nguồn không BẬT	<ul style="list-style-type: none">Nhấn nút  để kiểm tra xem màn hình đã được bật chưa.Kiểm tra xem bộ nguồn và dây nguồn có được kết nối đúng cách với màn hình và ổ cắm điện không.Kiểm tra chức năng Đèn bảo nguồn điện trong menu OSD. Chọn "BẬT" để bật đèn LED nguồn.
Đèn LED nguồn sáng màu hổ phách và không có hình ảnh trên màn hình	<ul style="list-style-type: none">Kiểm tra xem màn hình và máy tính đã được bật chưa.Đảm bảo cáp tín hiệu được kết nối đúng cách với màn hình và máy tính.Kiểm tra cáp tín hiệu và đảm bảo không có chân cắm nào bị cong.Kết nối máy tính với một màn hình khả dụng khác để kiểm tra xem máy tính có hoạt động bình thường không.
Hình ảnh màn hình quá sáng hoặc tối	<ul style="list-style-type: none">Điều chỉnh cài đặt Độ tương phản và Độ sáng qua OSD.
Hình ảnh màn hình bị giật hoặc gợn sóng xuất hiện trong hình ảnh	<ul style="list-style-type: none">Đảm bảo cáp tín hiệu được kết nối đúng cách với màn hình và máy tính.Di chuyển các thiết bị điện có thể gây nhiễu điện.
Hình ảnh màn hình bị lỗi màu (màu trắng nhìn không trắng)	<ul style="list-style-type: none">Kiểm tra cáp tín hiệu và đảm bảo không có chân cắm nào bị cong.Thực hiện Reset qua OSD.Chọn nhiệt độ màu (Nhiệt độ màu) thích hợp qua OSD.
Không có âm thanh hoặc âm thanh nhỏ	<ul style="list-style-type: none">Điều chỉnh cài đặt âm lượng của màn hình hoặc máy tính của bạn.Đảm bảo driver card âm thanh máy tính được cài đặt và kích hoạt đúng cách.

3.5 Chế độ vận hành được hỗ trợ cho tín hiệu HDMI

Độ phân giải tần số	Tần số ngang (KHz)	Tần số dọc (Hz)	DCLK (MHz)
640x480@60Hz	31,46	59,94	25,17
640x480@67Hz	35,00	67,00	30,24
640x480@72Hz	37,86	72,80	31,50
640x480@75Hz	37,50	75,00	31,50
720x400@70Hz	31,46	70,16	28,35
800x600@56Hz	35,15	56,25	36,00
800x600@60Hz	37,87	60,31	40,00
800x600@72Hz	48,07	72,18	50,00
800x600@75Hz	46,87	75,00	49,50
1024x768@60Hz	48,36	60,00	65,00
1024x768@70Hz	56,47	70,06	75,00
1024x768@75Hz	60,02	75,02	78,75
1152x864@75Hz	67,50	75,00	108,00
1280x720@60Hz (RB)	44,77	59,85	74,50
1280x720@60Hz	45,00	60,00	74,25
1280x800@60Hz	49,70	59,81	83,50
1280x960@60Hz	60,00	60,00	108,00
1280x1024@60Hz	63,98	60,00	108,00
1280x1024@75Hz	79,97	75,02	135,00
1440x900@60Hz (CVT RB)	55,46	59,90	88,75
1440x900@60Hz	55,93	59,88	106,50
1680x1050@60Hz (CVT RB)	64,67	59,88	119,00
1680x1050@60Hz	65,29	59,95	146,25
1920x1080@50Hz	56,25	50,00	148,50
1920x1080@60Hz	67,50	60,00	148,50
1920x1080@75Hz	83,89	74,97	174,50
1920x1080@100Hz	110,00	100,00	228,80

* Các chế độ không được liệt kê trong bảng có thể không được hỗ trợ. Để có độ phân giải tối ưu, chúng tôi khuyến nghị bạn nên chọn một chế độ được liệt kê trong bảng trên.